

# Ali pogrešate **odziv-ukrep**, ko zaznate anomalijo v omrežju?

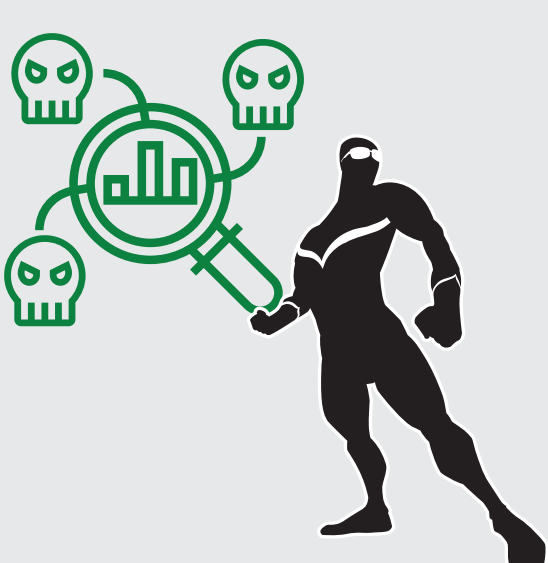


Večina rešitev za detekcijo napadov ukrepa preveč na široko, neselektivno in z veliko lažnimi detekcijami.

## Pri Vectri

**Odziv = Inteligentni ukrep**

### Ukrepanje glede na obnašanje napadalca oz. potek napada



NE na podlagi neskončnih količin anomalij, ki jih morate analizirati.

### Ukrepanje na podlagi posameznega uporabnika



NEMOGOČE, da ugasnete celotno omrežje.

**Izluščite bistvo in nato ukrepajte.**

[Želim izvedeti več](#)